

ZONENPLAN

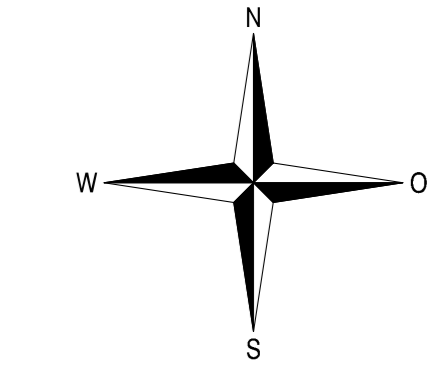
1:5000

Öffentliche Auflage vom 24.08.2007 bis 12.09.2007
An der Urnenabstimmung beschlossen am: 06.04.2008
Der Gemeindevorstand: Der Gemeindevorstand:

J. Schumacher P. Lüthy

Vom Departement für Bau und Umwelt genehmigt
am 04.12.2008 mit Entscheid Nr. 96

Zonenplanänderung Areal Schönholzer Märstetten
Vom Departement für Bau und Umwelt genehmigt
am 21.01.2009 mit Entscheid Nr. 6



LEGENDE

BAUZONEN

- E2H Wohnzonen
- W2a Wohnzonen
- W2b Wohnzonen
- W3 Wohnzonen
- WA2 Wohn- und Arbeitszonen
- WA3 Wohn- und Arbeitszonen
- D Dorfzonen
- We Weilerzonen
- AG Arbeitszonen Gewerbe
- AI Arbeitszonen Industrie
- OeBA Zone für öffentliche Bauten und Anlagen
- Fh Freizeitzonen

NICHTBAUZONEN

- Lw Landwirtschaftszonen
- LwN PF Landwirtschaftszonen für besondere Nutzung Pflanzenbau
- LS Landschaftsschutzonen
- Ns Naturschutzonen
- NsW Naturschutzonen im Wald
- Rb Rebbauzonen

ÜBERLAGERENDE ZONEN

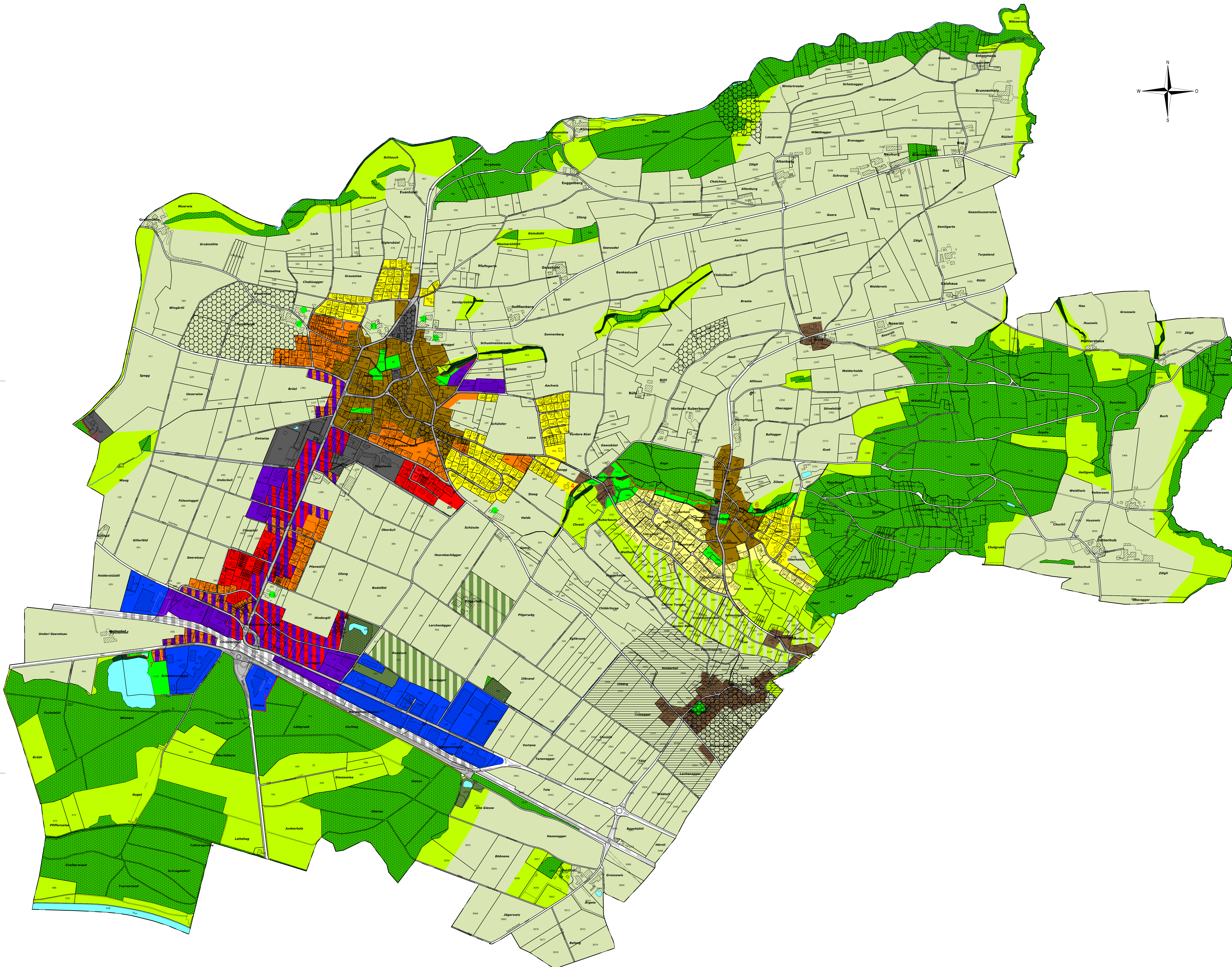
- AF Zonen für archäologische Funde
- OS Ortsbild- und Umgebungsschutzonen

WEITERE VERBINDLICHE INHALTE

- Abgrenzung Wald Bauzone

ÜBRIGER INFORMATIONSGEHALT

- Wa Wald
- Uf Ufergehölz
- Gw Gewässer
- Strassenfläche innerhalb von Bauzonen
- Strassenfläche oder Bahnareal ausserhalb von Bauzonen
- Bahnareal innerhalb von Bauzonen
- Aktiver Landwirtschaftsbetrieb angrenzend in Bauzone



Format	115 x 80	Datum	Zonenplan, Märstetten, 2020.dwg
Änderung	Entwurf	gezeichnet	kontrolliert
		pme	
			Datum
			25.09.2020