

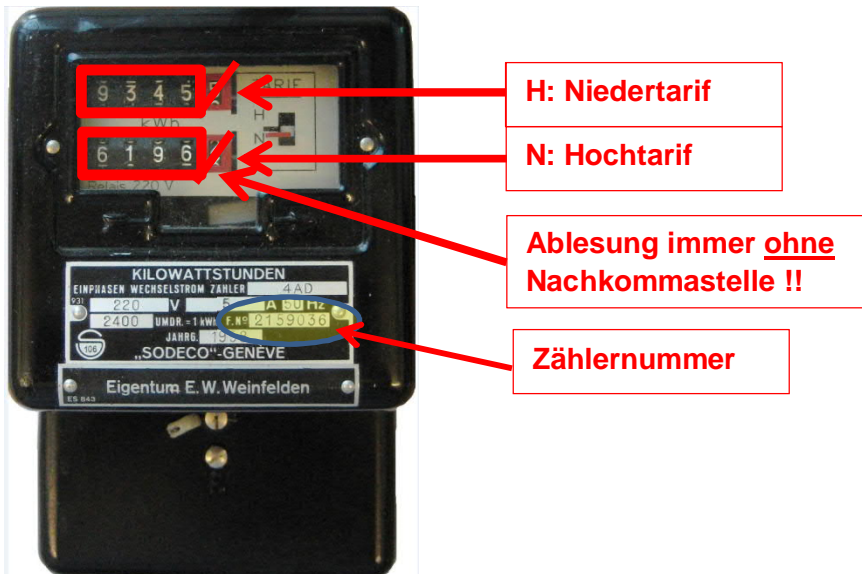


## Zähler selber ablesen

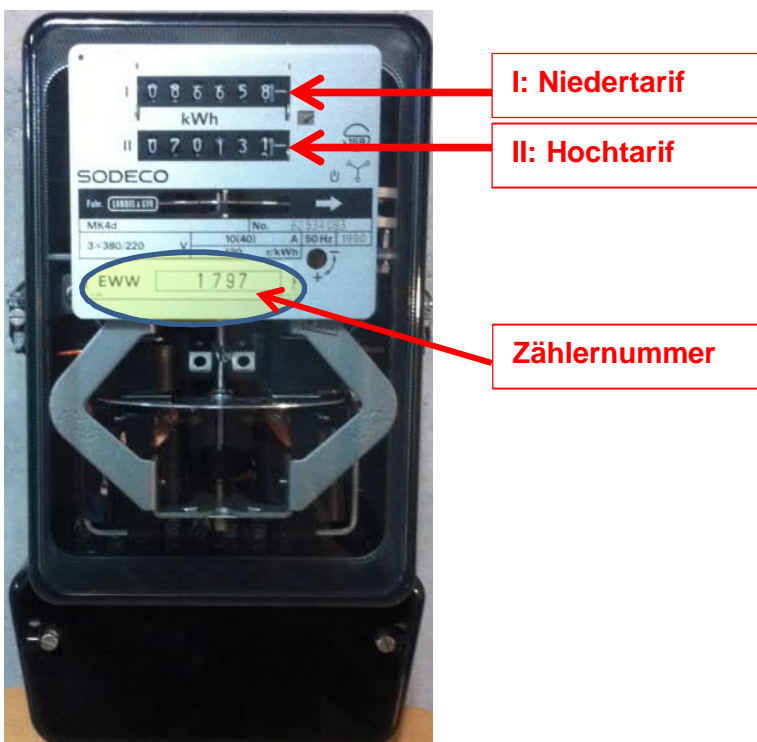
	Seite
1 Mechanische Haushaltzähler .....	2
2 Elektronischer Haushaltzähler ZMB 120 T213 + ZMD 120 AP .....	3
3 Elektronischer Haushaltzähler ZMF 120 ABtFs2 .....	4
4 Mechanisch – Digitaler Zähler.....	5
5 Wasserzähler .....	6

# 1 Mechanische Haushaltszähler

Einphasenzähler:

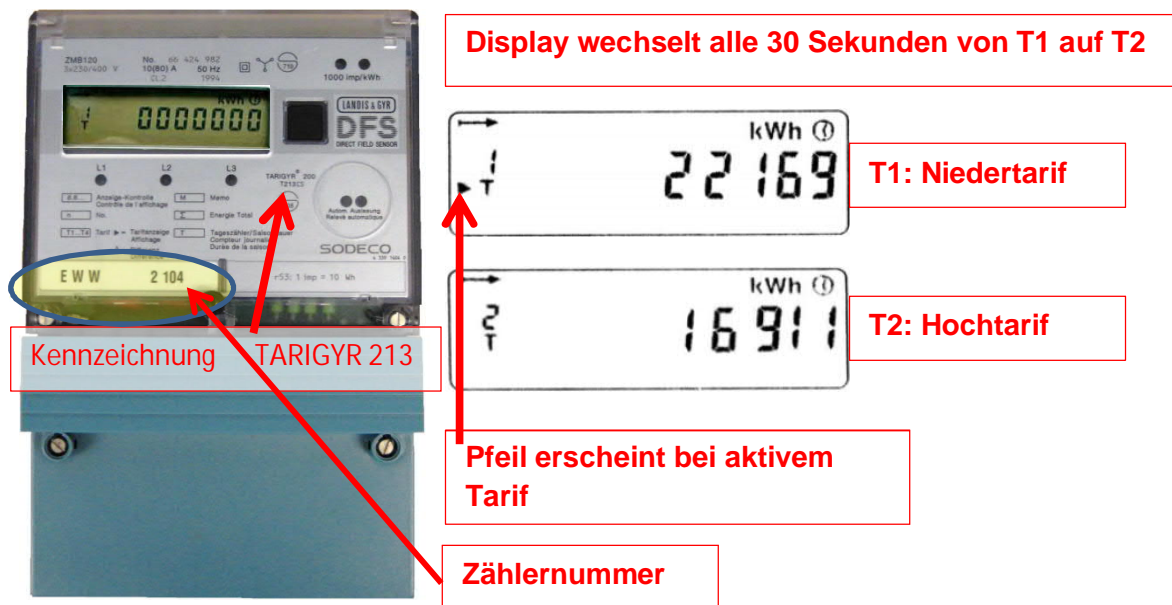


Doppeltarifzähler:

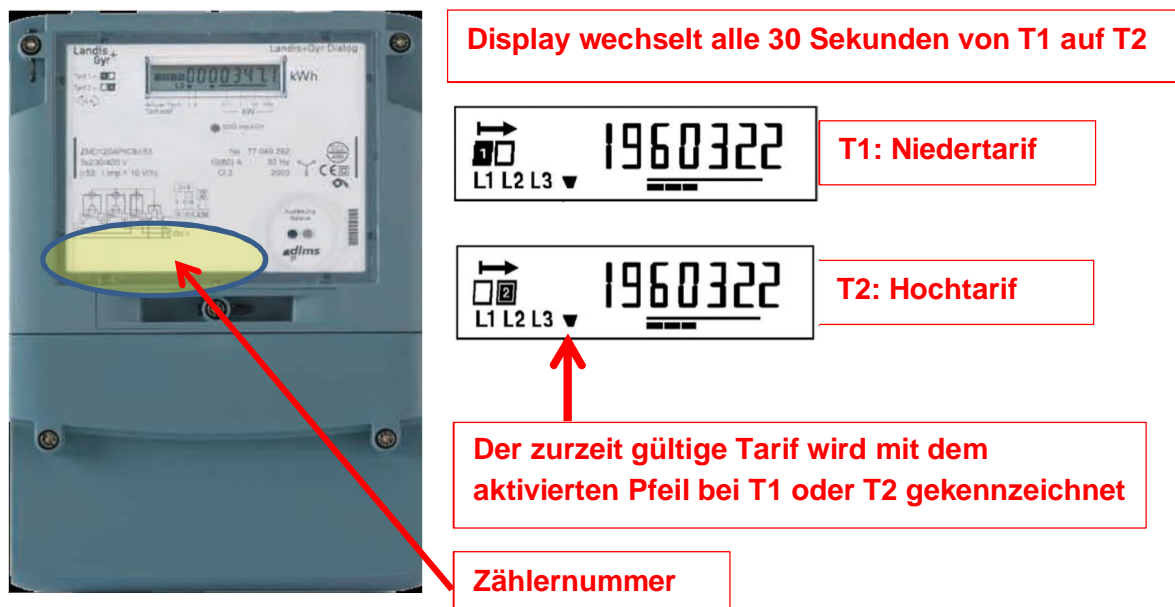


## 2 Elektronischer Haushaltszähler ZMB 120 T213 + ZMD 120 AP

ZMB 120 mit TARIGYR 213 (1992 bis 2002)



ZMD 120 AP (2004 bis 2010)



### 3 Elektronischer Haushaltszähler ZMF 120 ABtFs2

ZMF 120 ABtFs2 (2010 bis ....)

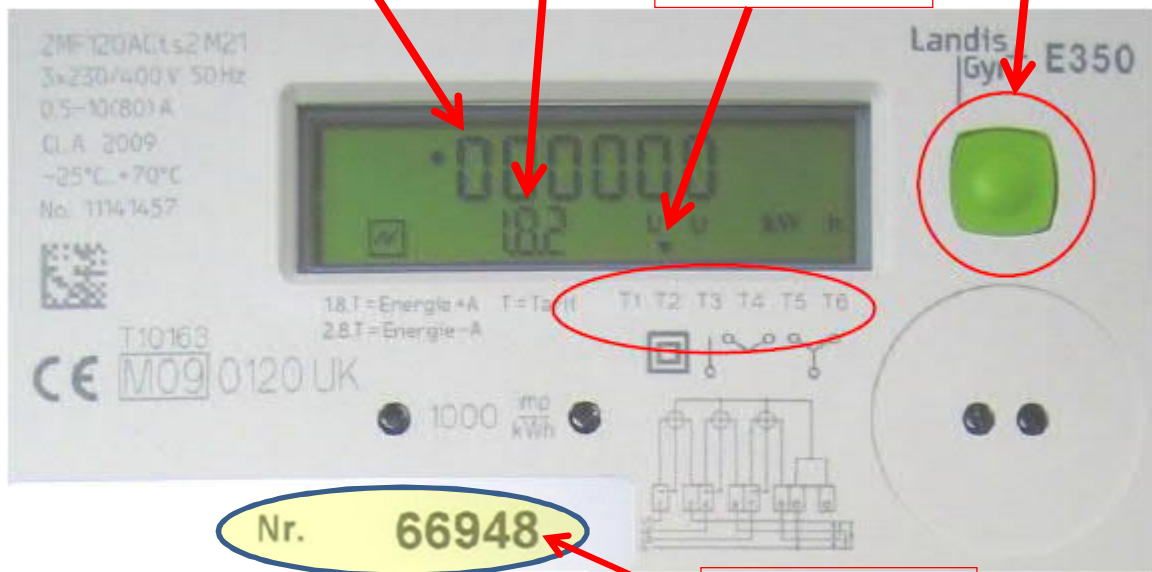


Im Anzeigefeld werden auf Knopfdruck (grüner Knopf) folgende Werte angezeigt:

- 1.8.1 Bezug Niedertarif
- 1.8.2 Bezug Hochtarif
- 1.8.0 Bezug Total
  
- 2.8.1 Einspeisung Niedertarif
- 2.8.2 Einspeisung Hochtarif
- 2.8.0 Einspeisung Total
  
- 16.7 momentaner Energieverbrauch

Zählerstand oder Verbrauchsanzeige

Pfeil erscheint bei aktivem Tarif  
T1 = Niedertarif  
T2 = Hochtarif



Zählernummer

## 4 Mechanisch – Digitaler Zähler

MK4n3/m213 (1992)



Display wechselt alle 15 Sekunden von T1 auf T2

Zählernummer

T1: Niedertarif

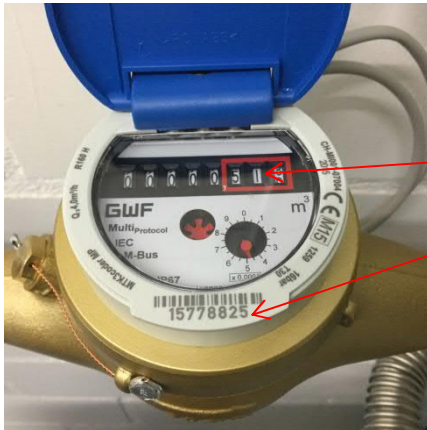


T2: Hochtarif



Pfeil erscheint bei aktivem Tarif

## 5 Wasserzähler



Zählerstand (ohne die Zahl im roten Feld ablesen)

Zählernummer